

GUÍA DE INFORMACIÓN SOBRE:

REQUISITOS PARA OBTENCIÓN DE CERTIFICADO

PARA ESTUDIANTES
QUE CONCLUYERON SU
PROGRAMA EDUCATIVO



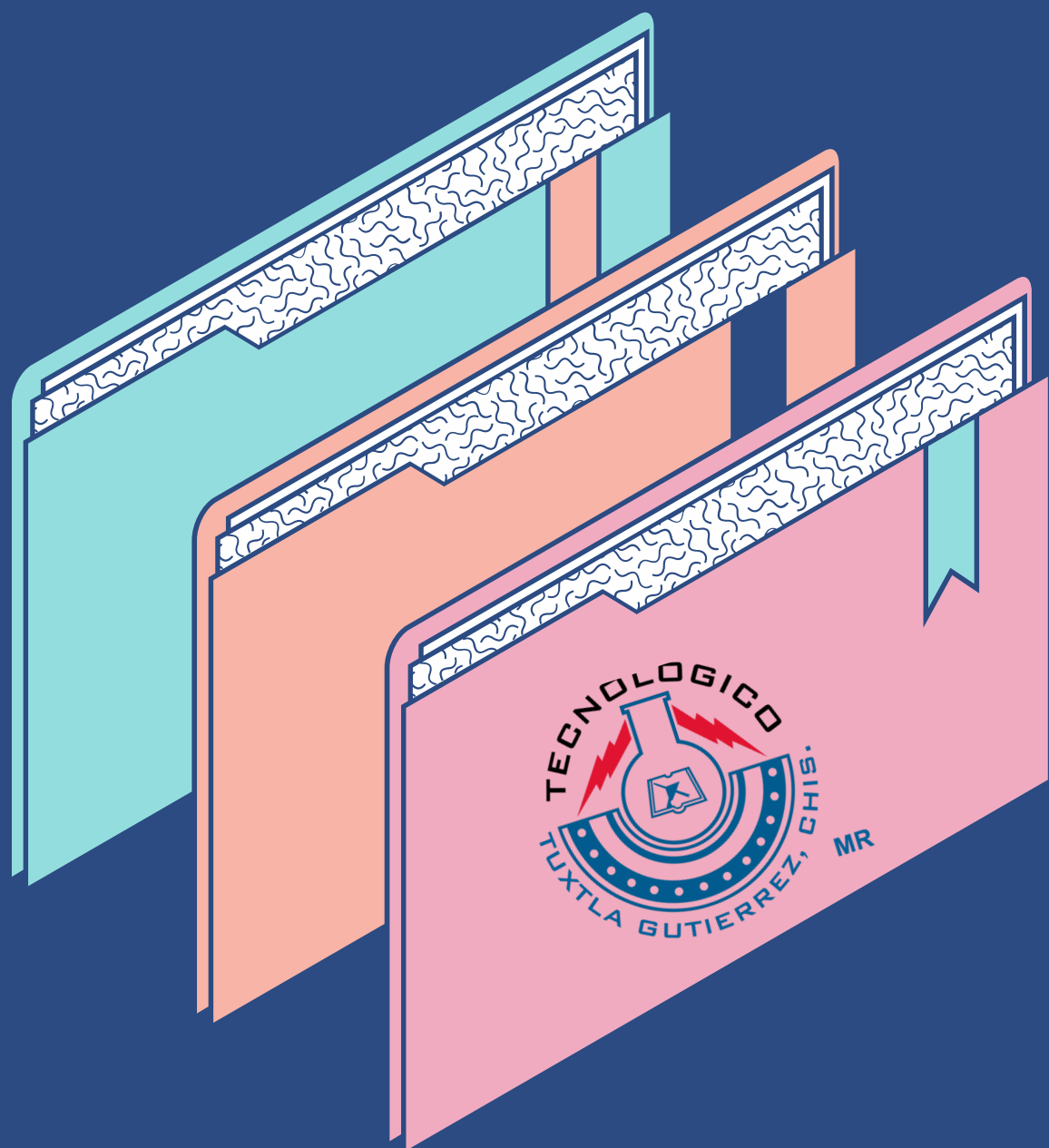
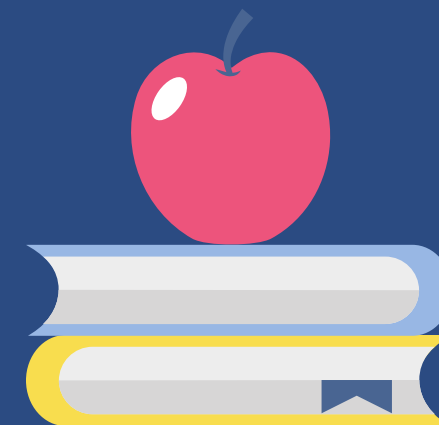


PARA REALIZAR ESTE TRÁMITE DEBES TOMAR EN CUENTA 2 PUNTOS IMPORTANTES:

1.- SI CONCLUISTE EN TIEMPO Y FORMA TU PROGRAMA EDUCATIVO, DEBES ATENDER LAS FECHAS PREVIAS A LA CEREMONIA DE GRADUACIÓN PARA QUE PUEDAS PARTICIPAR EN LA CEREMONIA CORRESPONDIENTE A TU EGRESO (LAS FECHAS DE PLÁTICA PARA EGRESO SE ENCUENTRAN PUBLICADAS EN EL CALENDARIO ESCOLAR)

2.- SI POR ALGÚN MOTIVO NO CONCLUISTE EN EL TIEMPO ESTABLECIDO O NO DESEAS PARTICIPAR EN LA CEREMONIA DE GRADUACIÓN PODRÁS REALIZAR EL TRÁMITE POSTERIOR AL EVENTO, DIRECTAMENTE EN LA VENTANILLA DE SERVICIOS ESCOLARES (OFICINA DE CONTROL ESCOLAR)

REQUISITOS DE EGRESO



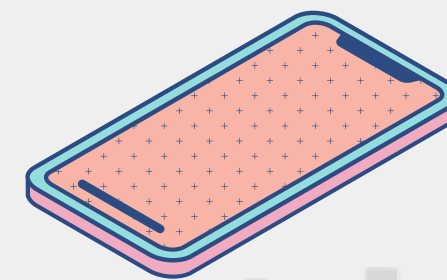
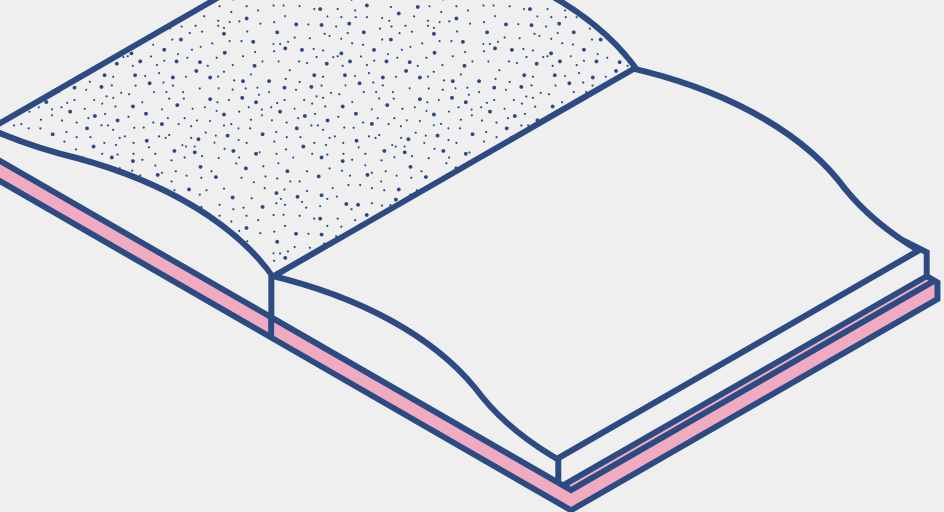
- COPIA DE LIBERACIÓN DE SERVICIO SOCIAL
- CURP ACTUALIZADA (DEL AÑO EN CURSO)
- RECIBO OFICIAL DE COBRO
- FOTOGRAFÍAS
- DEBERÁ CONTAR CON LOS 5 CRÉDITOS DE ACTIVIDADES COMPLEMENTARIAS
- HABER CONCLUIDO EL 100% DE LOS CREDITOS DEL PROGRAMA EDUCATIVO (LA CALIFICACIÓN DE RESIDENCIA DEBE ESTAR CAPTURADA EN EL SII POR EL ASESOR)

SERVICIO SOCIAL

LIBERACIÓN DE SERVICIO SOCIAL

Documento expedido por el departamento de Gestión Tecnológica y Vinculación con las firmas correspondientes que son del jefe o jefa del departamento y el director de la Institución





CURP

Descargar formato de la página electrónica www.renapo.gob.mx/consultacurp, e imprimir un tanto en blanco y negro para entrega, deberán observarse claramente logos y leyendas del documento

PAGO



Deberá generar la referencia de pago a través del portal de estudiantes del SII, elegir la opción **CERTIFICADO OFICIAL DE LICENCIATURA** y seguir las instrucciones que en la misma se describen para el canje de recibo oficial de cobro, una vez lo reciba en su correo imprimir un tanto para la entrega, este deberá ser legible.

En caso de no poder acceder a su sesión en el SII solicitar información al correo:

ventanilla_escolares@tuxtla.tecnm.mx

FOTOGRAFÍAS

6 FOTOGRAFÍAS: tamaño credencial ovalado, con retoque, de frente, blanco y negro, fondo blanco, papel mate, auto adheribles, sin lentes. (MUJERES: con maquillaje discreto, saco color negro, blusa blanca lisa, sin estampados, aretes pequeños, sin cadenas, peinado discreto y rostro descubierta. HOMBRES: sin barba, sin bigote y patillas recortadas, con saco color negro, camisa blanca lisa sin estampados y corbata, rostro descubierta, peinado discreto).SIN LENTES



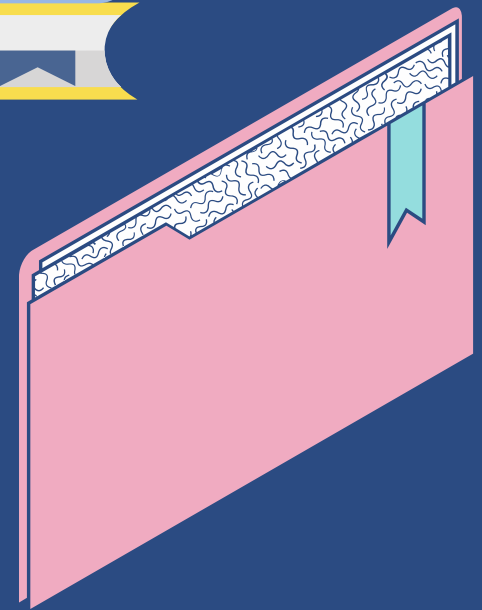
ACTIVIDADES COMPLEMENTARIAS

Al momento de realizar la entrega de sus documentos para la obtención del certificado de egreso, deberá haber obtenido todos sus créditos de actividades complementarias en su expediente, en caso contrario podrá presentar sus créditos de actividades complementarias en la ventanilla junto con sus otros documentos, los que obtuvo de manera física (con la firma autógrafa del responsable) en original y los que obtuvo de manera digital imprimir un tanto que sea legible y completo.



FECHAS DE ENTREGA DE DOCUMENTOS

La recepción de los documentos en las ventanillas de atención de servicios escolares se publica previo a las fechas de ceremonia de graduación de cada periodo, si deseas realizar tu trámite fuera de los tiempos establecidos deberás de comunicarte a los correos de atención por carrera que encontrarás a continuación



CONTACTOS DE ATENCIÓN

PATRICIA BERMUDEZ MAZA

- ING. QUÍMICA
 - ING. BIOQUÍMICA
 - ING. ELÉCTRICA
- patricia.bm@tuxtla.tecnm.mx

DULCE CAROLINA PORTILLO
PÉREZ

- ING. INDUSTRIAL
 - ING. EN SISTEMAS COMPUTACIONALES
- MODALIDAD PRESENCIAL**
dulce.pp@tuxtla.tecnm.mx

CELIA RUBÍ NAFATE
VELAZQUEZ

- ING. EN GESTIÓN EMPRESARIAL MODALIDAD PRESENCIAL
 - ING. MECÁNICA
 - ING. ELECTRÓNICA
- celia.nv@tuxtla.tecnm.mx

VALERIA GUTIERREZ LOPEZ

- ING. LOGÍSTICA **MODALIDAD PRESENCIAL**

- ING. EN GESTIÓN EMPRESARIAL
 - ING. EN SISTEMAS COMPUTACIONALES
 - ING. INDUSTRIAL
- MODALIDAD A DISTANCIA Y EXTENSIONES**

valeria.gl@tuxtla.tecnm.mx

